



Wi-Fi Hotspot

Quick Start Guide

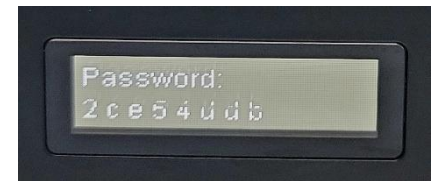
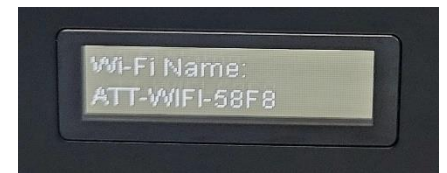
Get to Know Your Hotspot



Using the Hotspot

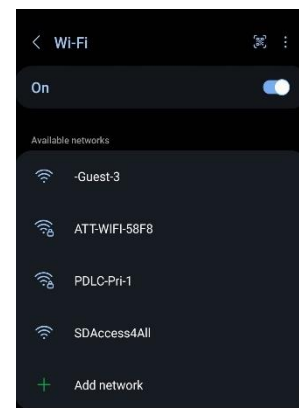
Turn on The Hotspot

1. Press and hold the Power Button for 3 seconds to turn on the hotspot.
2. Press the power button to display the Wi-Fi name: ATT- WIFI-XXXX
3. Press the power button again to display the password

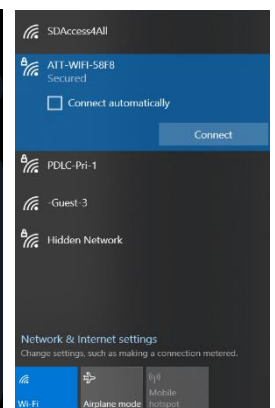


Connect to Wifi

1. Open your Wi-Fi/network connection manager.
2. Find your mobile hotspot's Wi-Fi network name and tap or click connect.
3. Enter your mobile hotspot's Wi-Fi password exactly as it is on the hotspot screen.
4. Click or tap to join or connect to network.



Android phone



Windows PC

Need help?

- Call the Digital Navigator helpline at 1-800-350-6945
- Email us at; weblibrary@sandiego.gov
- In person: visit the library where the hotspot was checked out



Cómo Conectarse a un Hotspot de AT&T



Usando el Hotspot

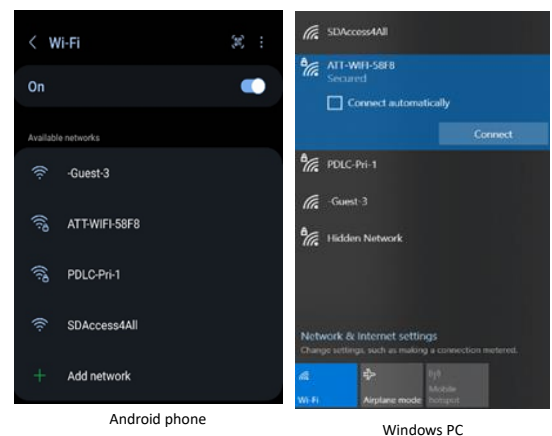
Para Activar el Hotspot

1. Mantenga presionado el botón de encendido por 3 segundos para prender el hotspot.
2. Presione el botón de encendido para ver el nombre del WiFi ATT-WIFI-XXXX
3. Presione el botón de encendido nuevamente para mostrar la contraseña para conectarse al WiFi.



Conéctase al Wifi

1. Abra su administrador de conexión de red/WiFi.
2. Busque el nombre de la red del WiFi de su hotspot y selecciónelo.
3. Ingrese la contraseña de WiFi del hotspot exactamente como aparece en la pantalla del hotspot.
4. Confirme en su aparato que quiere conectarse después de haber ingresado la contraseña.



¿Necesitas ayuda?

- Llame a la línea de ayuda de Digital Navigator al 1-800-350-6945
- Mande un correo electrónico a; weblibrary@sandiego.gov
- Visítenos en persona: Visite la biblioteca de donde se registró el hotspot